

walter+bai ag

Prüfmaschinen

Baustoff - Frühlingsmail 2007



w+b

walter+bai ag Prüfmaschinen

Industriestrasse 4, 8224 Löhningen, Schweiz, Tel. +41 (0)52 687 25 25, Fax +41 (0)52 687 25 20

E-Mail: info@walterbai.com / Internet: <http://www.walterbai.com>

Frühlingsaktion 2007

B1550

Kunststoffwürfelform

Typ ITALIA

15 x 15 x 15 cm

Schwere Ausführung 1700 gr



	Aktionspreis	Normalpreis
1 - 5 Stk.	63.00	68.00
6 - 11 Stk.	60.00	64.50
12 - 23 Stk.	57.00	61.00
ab 24 Stk.	54.00	58.00

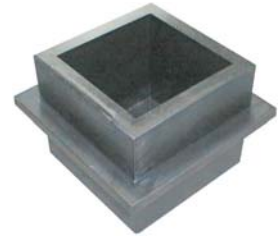
B1521

Kunststoffwürfelform

Typ READY

15 x 15 x 15 cm

Präzisionsausführung



	Aktionspreis	Normalpreis
1 - 5 Stk.	98.00	105.00
6 - 11 Stk.	92.00	99.00
12 - 23 Stk.	86.00	94.00
ab 24 Stk.	80.00	86.00

F55003

**Leichtes Fallgewichtsprüfgerät
mit Drucker und Software**

Der dynamische Plattendruckversuch wird als alternative zum statischen Plattendruckversuch, zur Nachprüfung der Tragfähigkeit und der Verdichtung von Böden angewandt. Die Messmethode ist schnell ca. 3 bis 5 Minuten und benötigt kein Gegengewicht.



Aktionspreis	Normalpreis
7'700.00	8'120.00

B6005

Materialprüftruhe für Baustoffe

nach EN 1367, 1338, 1348, 722-2, ENV 12390 - 9 und SIA 162.

zur **Simulation des Frost-Defrost-Verhaltens von Baustoffen im Wasser und an der Luft im Temperaturbereich von -25 bis +40°C.**

Der integrierte Temperaturregler gewährleistet eine genaue und freiprogrammierbare Zyklen, Zeit- und Temperaturregelung. Es können bis zu 10 Standardprogramme mit wiederum 10 Unterprogrammen gespeichert werden.



Aktionspreis	Normalpreis
34'000.00	37'000.00

Druckprüfmaschinen

Serie D5 3000 kN

in **Kompaktbauweise zur Ermittlung der Druckfestigkeit von Beton-Würfeln oder Zylindern.** Genauigkeit nach DIN EN ISO 7500-1, EN 12390-4, Klasse 1. Entweder mit **Digitalanzeige DIGICON 1000** und manuellen Be- und Entlastungsventilen für manuell gesteuerte Versuche oder mit **Digitalregler DIGICON 2000** und Regelventil für automatischen Versuchsablauf mit konstanter Belastungsgeschwindigkeit bis zum Probenbruch und automatischer Druckentlastung.



manuelle Ausführung	mit Digitalregler
ab 29'000.00	ab 35'000.00

***** Preise in CHF, unverpackt ab Werk, exkl. MWSt *** Angebot gültig bis 31. Juli 2007 *****

walter+bai ag Prüfmaschinen

Industriestrasse 4, 8224 Löhningen, Schweiz, Tel. +41 (0)52 687 25 25, Fax +41 (0)52 687 25 20

E-Mail: info@walterbai.com / Internet: http://www.walterbai.com

w+b Dienstleistungen

Re-Zertifizierung und Kalibrierung von Analysensieben aller Fabrikate bei w+b mittels HAVER & BOECKER Mobile Messanlage

Nach der letztjährigen grossen Teilnahme organisieren wir wiederum die Analysesiebkalibrierung durch die mobile Messanlage der Firma Haver & Boecker bei w+b in Löhningen. Senden Sie uns Ihre Analysesiebe oder bringen Sie uns diese vorbei. Das genaue Ausführungsdatum wird nach Ihrer Anmeldung angegeben – KW 28-29/2007. Bitte Anzahl Siebe und Siebdurchmesser angeben!

- Kurze Ausfallzeit von nur 3 Tagen (normalerweise ca. 2 - 3 Wochen)
- Bearbeitungsgebühr von CHF 165.00 pro Auftrag entfällt

Fixpreis pro Sieb:

Ø 200 mm	65.00 / Stk.
Ø 300 mm	105.00 / Stk.
Ø 400 mm	135.00 / Stk.



w+b Kalibrierung Ihrer Prüfmaschinen

Wartung und Kalibrierung Ihrer Werkstoffprüfmaschinen aus einer Hand durch w+b anerkannte Kalibrierstelle mit der Akkreditierungsnummer: SCS 068. Die Wartung und Servicearbeiten an Ihrer Materialprüfmaschine werden durch unsere Spezialisten mit höchster Sorgfalt ausgeführt mit der Erfahrung aus über 40 Jahren! Hochpräzise, rechnergestützte Kalibrierungsausrüstungen bieten zudem Gewähr für normgerechte Kalibrierungen. Das Akkreditierungszertifikat nach ISO IEC 17025 sichert die weltweite Anerkennung aller Unterzeichnerstaaten des Multilateralen-Abkommens (MLA) für EA - European Cooperation of Accreditation. Wir kalibrieren Prüfmaschinen unabhängig vom Hersteller. Wir sind akkreditierte Kalibrierstelle für die Messgrößen: Kraft (Zug und Druck), Druck (Flüssigkeit), Länge (Deformation), Härte und Energie (Pendelhammer). Verlangen Sie ein Angebot für die Kalibrierung Ihrer Prüfmaschinen!



w+b Modernisierung Ihrer Prüfmaschinen

Eine Modernisierung bringt Ihre in die Jahre gekommene Prüfmaschine bezüglich Funktion, Genauigkeit, Bedienerfreundlichkeit, Produktivität und Zuverlässigkeit auf den aktuellen Stand der Technik.

w+b bietet unterschiedliche Modernisierungsstufen für mechanische oder hydraulische Prüfmaschinen gleich welchen Fabrikats. Das Modernisierungsspektrum reicht von der preisgünstigen Messwerterfassung mit Digitalanzeige DIGICON 1000 mit Auswertesoftware bis hin zur Vollmodernisierung mit neuer Hydraulik oder Servomotor, Digitalregelsystem DIGICON 2000 und Prüfsoftware PROTEUS für die vollautomatisierte Versuchsdurchführung. Mit zusätzlichem Zubehör wie Vorrichtungen, Dehnungsaufnehmer oder automatische Mess- und Wiegestationen kann der Anwendungsbereich der Prüfmaschinen zusätzlich erweitert werden.



walter+bai ag Prüfmaschinen

Industriestrasse 4, 8224 Löhningen, Schweiz, Tel. +41 (0)52 687 25 25, Fax +41 (0)52 687 25 20
E-Mail: info@walterbai.com / Internet: <http://www.walterbai.com>

Neuheiten 2007

B266000

Ultraschallprüfgerät

zur Messung von Abbindvorgängen von Zement-, Mörtel- und Putzmischungen sowie Gipsen.

Das Prüfgerät kann sowohl im Entwicklungslabor als auch zur Qualitätssicherung eingesetzt werden. Umfangreiche Funktionen in Bedienung, Anzeige, Auswertung und Speicherung der Messungen ermöglichen ein weites Einsatzspektrum. Die Steuerung erfolgt über die zugehörige Software. Je nach Messobjekten können unterschiedliche Schallköpfe angeschlossen werden.



Schälzugprüfgerät

Serie HZV 5 kN

zur Bestimmung der Schälzugfestigkeit von Isolationsfolien nach SIA 281 - 2.

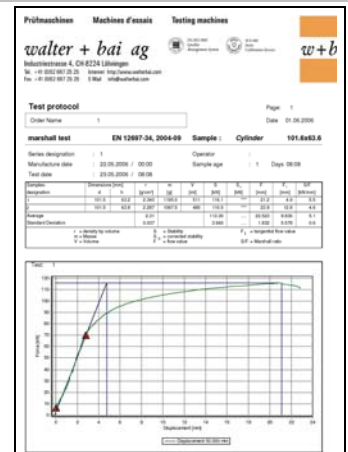
Eine einwandfreie Haftung von Abdichtungen auf dem Untergrund ist für die Dauerhaftigkeit von Bauwerken von zentraler Bedeutung. Dieser Schälzugprüfer wurde in enger Zusammenarbeit mit Brückenbauingenieuren entwickelt. In mobiler Ausführung mit portablem Digitalregler DIGICON 2000 und Laptop-PC mit Mess- und Auswertesoftware.



Prüf- und Auswertesoftware PROTEUS

zu neuen oder modernisierten Prüfmaschinen mit *w+b* Digitalanzeige DIGICON 1000 oder Digitalregler DIGICON 2000 ist mit mehreren Softwaremodulen ergänzt worden:

- Marshallversuche nach SIA 671969b / EN 12697-34
- Plattendruckversuche ME nach SN 670317a/b und SN 640585a
- Faserverstärkte Probenbalken nach EN 1465
- Bordsteinprüfung nach EN 1340
- Pflastersteinprüfung nach EN 1338 und EN 7000
- Gehwegplattenprüfung nach EN 1339



Auffrischung und Update der *w+b* Homepage

Wir haben unsere gesamte Homepage aufgefrischt und mit zahlreichen neuen Funktionen erweitert:

- neuer, übersichtlicher Aufbau
- monatsaktuelle News
- Download-Bereich mit sämtlichen Prospekten
- zahlreiche ändernde Angebote von preisgünstigen Occasionsmaschinen
- umfangreiche Suchfunktion



walter+bai ag Prüfmaschinen

Industriestrasse 4, 8224 Löhningen, Schweiz, Tel. +41 (0)52 687 25 25, Fax +41 (0)52 687 25 20

E-Mail: info@walterbai.com / Internet: http://www.walterbai.com

walter+bai ag machines d'essais

Matériaux de Construction

Mail du Printemps 2007



w+b

walter+bai ag machines d'essais

Industriestrasse 4, 8224 Löhningen, Suisse, Tél. +41 (0)52 687 25 25, Fax +41 (0)52 687 25 20

E-Mail: info@walterbai.com / Internet: <http://www.walterbai.com>

Action de printemps 2007

B1550

**Moule cubique en
plastique Type ITALIA**

15 x 15 x 15 cm

Fabrication pesante 1700 gr.



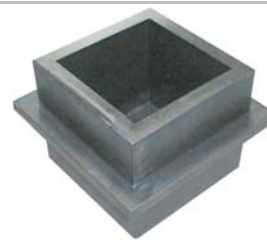
	Prix d'action	Prix normal
1 - 5 pcs.	63.00	68.00
6 - 11 pcs.	60.00	64.50
12 - 23 pcs.	57.00	61.00
plus de 24 pcs.	54.00	58.00

B1521

**Moule cubique en
plastique Type READY**

15 x 15 x 15 cm

Fabrication haute précision



	Prix d'action	Prix normal
1 - 5 pcs.	98.00	105.00
6 - 11 pcs.	92.00	99.00
12 - 23 pcs.	86.00	94.00
plus de 24 pcs.	80.00	86.00

F55003

**Appareil de choc au mouton vertical légère
avec imprimante et logiciel**

L'essai de charge à plaque dynamique est appliqué comme alternatif à l'essai statique pour vérifier la charge admissible et la compression du sols. La méthode de mesure est rapidement environ 3 à 5 minutes et on a pas besoin de contrepoids.

	Prix d'action	Prix normal
	7'700.00	8'120.00



B6005

Chambre climatique pour matériaux de construction

selon EN 1367, 1338, 1348, 722-2, ENV 12390 - 9 et SIA 162. Pour la simulation du comportement gel et dégel des matériaux de construction en eau et en air dans l'écart de températures de -25 à +40°C. Le thermostat intégré garantit des cycles précis, programmable libre et réglage de la température et du temps. Jusqu'à 10 programmes standard avec encore 10 sous-routines peuvent être mémorisés.

	Prix d'action	Prix normal
	34'000.00	37'000.00



Machines d'essais de compression

Serie D5 3000 kN

En exécution compact pour la détermination de la résistance à la compression des cubes et cylindres de béton Précision conformément à DIN EN ISO 7500-1, EN 12390-4, classe 1. Avec l'affichage numérique DIGICON 1000 et vannes de mise en charge et décharge pour command manuelle ou avec régulateur numérique DIGICON 2000 et servovalve pour le déroulement automatiques d'essais par commande en boucle fermée avec une vitesse de chargement constante jusqu'à la rupture d'échantillon et déchargement automatique.

**exécution manuelle
à partir de 29'000.00**

**régulateur numérique
à partir de 35'000.00**



Prix en CHF, départ usine, sans emballage, TVA exclu *** Offre valable jusqu'au 31 juillet 2007

walter+bai ag machines d'essais

Industriestrasse 4, 8224 Löhningen, Suisse, Tél. +41 (0)52 687 25 25, Fax +41 (0)52 687 25 20

E-Mail: info@walterbai.com / Internet: http://www.walterbai.com

Recertification et calibration de tamis d'analyse tous fabrications chez *w+b* par HAVER & BOECKER installation de mesure mobile

En vertu de la grande participation de l'année dernière, nous organisons de nouveau le calibrage des tamis d'analyse par l'installation de mesure mobile de HAVER & BOECKER chez *w+b* à Löhningen. Envoyez-nous vos tamis d'analyse ou les apportez chez nous. La date de mise en œuvre précise nous vous indiquerons après votre annonce – environ semaine 28-29/2007. Veuillez nous indiquer les nombres des tamis et les diamètres!

- Peu de temps d'indisponibilité de seulement 3 jours (normalement environ 2 - 3 semaines)
- Sans frais d'administration de CHF 165.00 par commande

Prix fixe par Tamis:

Ø 200 mm	65.00 / pcs.
Ø 300 mm	105.00 / pcs.
Ø 400 mm	135.00 / pcs.



w+b Étalonnage de vos machines d'essais

Entretien et étalonnage de vos machines d'essais par *w+b* Laboratoire d'étalonnage reconnu avec le numéro d'accréditation SCS 068. L'entretien et les travaux de services de vos machines d'essais des matériaux seront accomplis avec le plus grand soin par nos spécialistes avec une expérience de 40 ans! Hautement précis, les équipements d'étalonnage assistés par ordinateur offrent à cela la garantie d'étalonnages conformes aux normes. Le certificat d'accréditation selon ISO / IEC 17025 assure par intermédiaire de l'EA - European Cooperation of Accreditation la reconnaissance mondiale du service d'étalonnage. Nous calibrons des machines indépendante du fabricant. Nous sommes un laboratoire accrédité pour les grandeurs mesurées suivantes: Force (Tension et Compression), Pression (Liquide), Longueur (Déformation), Dureté et Energie (Pendule). **Demandez une offre pour le calibrage de vos machines d'essais!**



w+b Modernisations de vos machines d'essais

Une modernisation de votre machine d'essais venue dans les années l'apportera concernant fonction, précision, convivialité, productivité et fiabilité sur l'état actuel à la technique. *w+b* offre des palier différentes pour des machines d'essais mécaniques ou hydrauliques indépendant du fabricant. Le spectre de modernisation range de l'enregistrement de données avec l'affichage numérique DIGICON 1000 avec logiciel d'évaluation jusqu'à la modernisation avec une nouvelle pompe hydraulique ou moteur, régulateur numérique DIGICON 2000 et logiciel d'essai PROTEUS pour la déroulement automatiques d'essais par commande en boucle fermée. Additionnelles avec des accessoires supplémentaires comme dispositifs, extensomètre et poste pour mesure et pesage automatiques des éprouvettes, le champ d'application des machines d'essais peut être élargit de plus.



Nouveautés 2007

B266000

Prisomètre ultrason

Pour la mesure du procédé de la prise de ciment, mélanges de mortier et crépi ainsi que gypse. L'appareil peut être utilisé dans le laboratoire de développement aussi bien qu'à l'assurance de la qualité. Des vastes fonctions dans commande, indication, évaluation et mémorisation des mesures permettent un grand spectre d'application. Le contrôle s'effectue par le logiciel correspondant. Selon les éprouvettes des têtes de son différentes peuvent être attachées.



Dispositif de pelage

Série HZV 5 kN

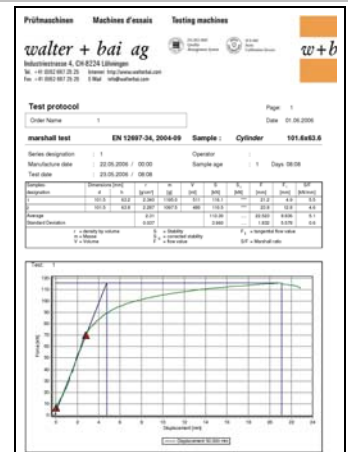
pour déterminer la résistance à la traction d'épluchage des feuilles d'isolation de bitume selon SIA 281 - 2. L'adhésion parfaite de calfeutrage sur le béton est pour la durabilité des bâtiments d'une importance capitale. L'appareil d'essais a été développé en collaboration intime avec des ingénieurs des constructions civil. Exécution mobile avec portable régulateur DIGICON 2000 et ordinateur portable en connexion avec logiciel d'évaluation et de mesure.



Logiciel d'essai PROTEUS

pour machines neuves ou modernisées avec affichage numérique DIGICON 1000 ou régulateur DIGICON 2000 a été complété avec logiciel pour:

- Essais de compression Marshall selon SIA 671969b et EN 12697-34
- Essais de plaque ME selon SN 670317a/b / 640585a
- Poutre renforcé par fibre selon EN 1465
- Pierre de bordure selon EN 1340
- Pierre à paver selon EN 1338 et EN 7000
- Dalle de ciment selon EN 1339



Renouvellement et Update du site Internet de w+b

Nous avons rafraîchi et élargi notre site d'Internet totalement avec de nombreuses fonctions nouvelles :

- nouvelle et plus claire structure
- nouvelles actualisé tous les mois
- zone de download avec brochures nombreuses
- nombreux offres de machinés d'occasion
- vaste fonction de recherche



walter+bai ag machines d'essais

Industriestrasse 4, 8224 Löhningen, Suisse, Tél. +41 (0)52 687 25 25, Fax +41 (0)52 687 25 20

E-Mail: info@walterbai.com / Internet: http://www.walterbai.com