

Innovations 2008

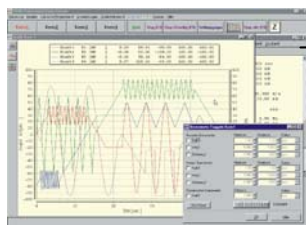
Digitale Mehrkanal-Elektronik PCS8000

Der **PCS8000** von walter+bai ag ist das neue, hochauflösende digitale Regelungssystem für komplexe, mehrkanalige Anwendungen im Bereich der Bauteilprüfung und Betriebslastensimulation. Der Digitalregler beinhaltet die neuste Regeltechnologie und setzt den Massstab für die kommenden Jahre.

Der **PCS8000** ist mit einem AMD LX800 500 MHz Schnittstellen- und einem G64 Bit Regelprozessor bestückt. Der Regeltakt und die Datenerfassungsrate pro Kanal beträgt 8 kHz bei einer Auflösung von 24 Bit. Pro Digitalregler stehen 13 Steckplätze, welche alle als Regel- oder Messkanal verwendet werden können, zur Verfügung. Dadurch deckt diese Regelelektronik einen breiten Anwendungsbereich ab, von der einfachen Bauteilprüfung bis hin zu komplexen mehraxialen Prüfungen.

Digital Multi Channel Controller PCS8000

The **PCS8000** from walter+bai ag is the new, high-resolution Digital Controller for complex, multi-channel application in the field of component tests and simulation. This state-of-the-art Digital Controller contains the latest technology and sets the benchmark for the future. The close loop control and data-acquisition rate for all channels is 8 kHz at 24 bit resolution. Each controller offers 13 slots, each usable as control or data acquisition (data logging) channel. Thus this versatile controllers provides solutions for a wide range of applications ranging from simple component tests to complex multi axis simulations.



DION Software



Switchbox



Regler/Controller PCS8000



w+b

Erweiterungsbau bei walter+bai ag

Um der stark gestiegenen Nachfrage an hochwertigen Prüfmaschinen nachzukommen, haben wir unsere Betriebsstätte um 1300 m² erweitert. Die Montagehalle ist für die rationelle Montage, Funktionsprüfung, Kalibrierung und Werksabnahme der Prüfsysteme modern und praktisch ausgerüstet. Der Bürotrakt bietet, nebst der Verwaltung und dem Verkauf, unserer Entwicklungs- und Designabteilung viel Platz für neue Ideen, Erfindungen und Optimierungen von Prüfsystemen.

Extension at walter+bai ag

To follow the great demand of high quality testing machines we increased our company area at 1300 m². The assembly hall is up to date and handy equipped for efficient assembling, performance test, calibration and acceptance of our testing systems. The office building offers together with headquarter and sales department a lot of space for our development and design team to forward new ideas, inventions and improvements of testing systems.



01-400-164

Das Markenzeichen **w+b** bürgt für Qualität, Genauigkeit und einwandfreien Service nach dem Kauf.
The trademark **w+b** guarantees quality, precision and trouble free after sales service.



SCS 068

walter+bai ag Prüfmaschinen - Testing Machines

Industriestrasse 4 · 8224 Löhningen · Schweiz / Switzerland · Tel. +41 (0)52 687 25 25 · Fax +41 (0)52 687 25 20
info@walterbai.com · www.walterbai.com

Innovations 2008

LFM-T

Erweiterung der statischen elektromechanischen Universalprüfmaschinen mit Torsionsantrieb für multiaxiale Prüfungen an Materialien oder Bauteilen. Die Torsionseinheit ist modular aufgebaut und in unterschiedlichen Torsionsmomenten und Drehgeschwindigkeiten erhältlich.

Extension of the Electro-mechanical Universal Testing Machines with torsional drive for multi-axis loading tests on materials and components. The torsional drive is modular constructed and available with different torsional moments and rotational speeds.



LFM-C 0.5 - 50 kN

Die LFM-C Tischprüfmaschinen eignen sich besonders für Prüfungen mit kleinen und mittleren Verfahrgeschwindigkeiten und -wegen im Druck- und Zugbereich. Die Prüfmaschinen mit dem oben eingebauten Zentralantrieb und der vernickelten T-Nutenplatte erlauben das Aufspannen von Probenhalter, Vorrichtungen, Bauteilen oder Baugruppen.

This Series of Tabletop Testing Machines represents the ideal solution for testing applications with small or medium displacements in tension and compression direction. The machine with its lower T-slot platen is extremely versatile and allows to fix grips or fixtures, components, specimens, manufactured assemblies or finished goods.



PH 300 J - ISO 14556

Instrumentiertes Pendelschlagwerk nach ISO 14556. Mit dem Prüfen nach dieser Norm können weitergehende Aussagen über das Bruchverhalten des zu prüfenden Werkstoffs gewonnen werden.

Instrumented Impact Tester according to ISO 14556. Testing according to this standard allows advanced information about the fracture behaviour of the tested material.



LFV-L 2 - 25 kN

Die dynamische Prüfmaschinenfamilie LFV ist mit einer Baureihe von Tischprüfmaschinen bis 25 kN erweitert worden. Diese kompakte Prüfmaschinenreihe ist serienmässig von 2 bis 25 kN erhältlich.

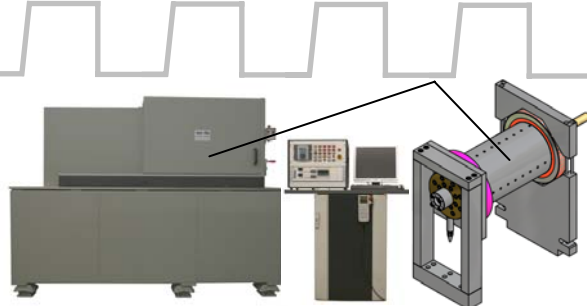
The Dynamic Testing Machines family LFV is extended by the new Tabletop Series LFV-L available with force capacities up to 25 kN. This systems are well-suited for a wide range of applications.



HD 1000 bar

Dynamische Innendruckprüfanlage zur Prüfung von Stahlrohren, speziellen Behältern, Hydraulikschläuchen und -schlauchleitungen bis 1000 bar mit Druckverlauf nach ISO 6605.

1000 bar Dynamic Internal Pressure System designed to test pipes, special vessels, hoses or hose assemblies with pressure curve in accordance with ISO 6605.



D 1000 kN

Sehr steife Druckprüfmaschine für die Gesteinsprüfung mit Klimakammer rundum mit Spezialverglasung und drei grossen Türen zur praktischen Probenzuführung und Anbringung der Deformationsaufnehmer.

Very stiff Compression Testing Machine for rock testing with climatic chamber. It is isolated by special glass around with three big doors for convenient loading of probes and fixing of extensometers.



01-400-164

Das Markenzeichen **w+b** bürgt für Qualität, Genauigkeit und einwandfreien Service nach dem Kauf.
The trademark **w+b** guarantees quality, precision and trouble free after sales service.



SCS 068

walter+bai ag Prüfmaschinen - Testing Machines

Industriestrasse 4 · 8224 Löhningen · Schweiz / Switzerland · Tel. +41 (0)52 687 25 25 · Fax +41 (0)52 687 25 20
info@walterbai.com · www.walterbai.com

w+b

Änderungen vorbehalten. Alle Rechte vorbehalten. / Subject to change. All rights reserved. © walter+bai ag 2008.