

## Type LF-200-S

### Gebrauchte 200 kN Servohydraulische Prüfmaschine mit Hydraulik Aggregat und Digitalregler

- Hydraulik Aggregat PAC-10 (10l/min. bei 280 bar)
- Digitalregler PCS8000 mit Prüfsoftware für statische Materialprüfungen
- Schutzumhausung

### Used 200 kN Servohydraulic Testing Machine with Hydraulic Used and Digital Controller

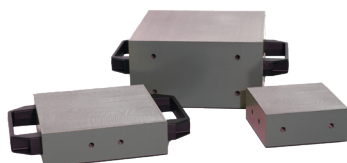
- Hydraulic Power Pack PAC-10 (10l/min. with 280 bar)
- Digital controller PCS8000 with Test Software for Static Material Tests
- Protection Device

Type LF-200-S	Techn. Daten / Data
Prüfkraft Druck / Zug max.: Test load compression / tension.:	200 kN / 125 kN
Kolbenhub: Piston stroke:	100 mm (± 50mm)
Prüfraumhöhe gemessen vom oberen Anschlussflansch bei Kolbenmittelstellung bis zur T-Nuten Basisplatte: Test Chamber height from upper connecting flange measured at piston stroke in middle position to T-Slot base plate:	max. 715mm
Lichte Weite zwischen den Säulen B x T: Clear distance between the columns W x D:	480 x 480 mm
Genauigkeit gemäss: Accuracy according:	EN ISO 7500 – 1 Class 1
Abmessungen Maschine B x T x H: Dimensions Machine W x D x H:	700 x 700 x 2380 mm
Gewicht: Weight:	1500 kg
Hydraulikaggregat B x T x H: Hydraulic Power Pack W x D x H:	750 x 1200 x 1200 mm

Optionen auf Anfrage Option upon request	Produkt / Product
Weitere Prüfsoftware Pakete erhältlich Additional test software packages available	
Prüfvorrichtungen für unterschiedliche Anwendungen erhältlich Available testing devices for different applications	

#### Beispiel / Example

Druckplatten unten  
Lower compression plates



Obere kugelig gelagerte Druckplatte  
Upper spherical seated compression plate

